

# ***VoBe*** **Solutions**





# ***VoBe* Solutions**



Beste relatie,

Voor u ligt onze brochure met een groot deel van ons productassortiment.

We zijn er trots op om dit met u te delen.

Met passie en plezier werken wij aan het bouwen van VoBe Solutions.

Dan is het toch mooi om te zien dat we nu deze brochure kunnen uitbrengen.

Ik wens u veel plezier!

Met vriendelijke groet,

Bernie Vossen  
Directeur VoBe Solutions

Uitgave 2019

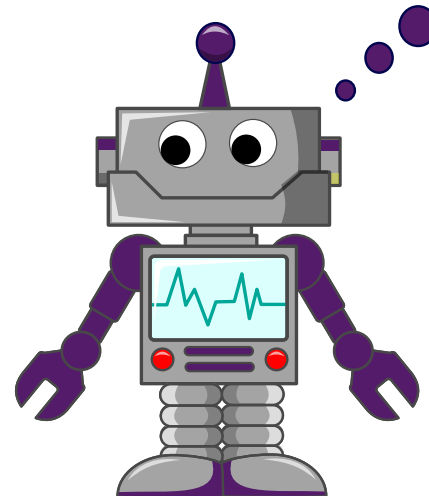


# ***VoBe Solutions***



VoBe Solutions helpt bedrijven van A tot Z bij technische uitdagingen.  
Wij kunnen de schakel zijn tussen het management en de werkvloer.  
VoBe Solutions geeft advies en voert het ook graag uit. Het onderdeel Tools  
binnen VoBe Solutions verhuurt test- en meetinstrumenten zodat u kunt voldoen  
aan contractuele verplichtingen.

Oplossingen voor u!





# VoBe Solutions



## **Fluke 718 EX 30G**

De Fluke 718EX 30G intrinsiek veilige drukkalkibrator is een nieuwe, krachtige, intrinsiek veilige, onafhankelijke drukkalkibrator voor toepassingen in explosiegevaarlijke omgevingen. Het heeft een bereik van -830 mbar tot 2 bar (interne sensor) met een nauwkeurigheid van 0,05% FS.

## **Fluke 1555**

Met de Fluke 1555 isolatieweerstandtester zijn digitale isolatietest tot maximaal 10kV mogelijk. Hierdoor zijn deze instrumenten ideaal voor het testen van een grote verscheidenheid aan hoogspanningsapparatuur, waaronder schakelinstallaties, motoren, generatoren en kabels.



# VoBe Solutions



## Field Metrology Well model 9142

De Field Metrology Well model 9142 breiden hoge prestaties uit naar de industriële procesomgeving door draagbaarheid, snelheid en functionaliteit te maximaliseren met weinig compromis tot metrologieprestaties. Deze industriële temperatuurluskalibrators zijn perfect voor het uitvoeren van zenderluskalibraties. Meetbereik van -25 t/m 150 graden.

## Fluke 805 FC + ES

De Fluke 805FC is een trillingsmeter. Een meter van Fluke die geen last heeft van de verwarrende screening van de strillingsvastheid en betrouwbare metingen oplevert om go/no go beslissingen voor het onderhoud te kunnen maken.  
+ Fluke 805 ES: externe trillingssensor.





## **Fluke 718EX 300G**

De Fluke 718EX 300G intrinsiek veilige drukkalkalibrator is een nieuwe, krachtige, intrinsiek veilige, onafhankelijke drukkalkalibrator voor toepassingen in explosiegevaarlijke omgevingen. Het heeft een bereik van -830 mbar tot 20 bar (interne sensor) met een nauwkeurigheid van 0,05% FS.

# VoBe Solutions



## **Flir i7**

Flir i7 is een warmtebeeldcamera dat warmtebeelden maakt van -20 tot +250 C, bolometermatrix. Het is de ideale temperatuur-meetapparatuur voor snelle en nauwkeurige spotmetingen in de elektro- en gebouweninspectie.

## **Fluke 28II**

De multimeter Fluke 28II is ontworpen voor gebruik in de meest veeleisende omgevingen. Het beschikt over een functies en daarbij behorende nauwkeurigheid om de meeste elektrische problemen op te lossen.



# ***VoBe Solutions***



VoBe Solutions biedt u een zeer breed assortiment in commissioning en decommissioning en inbedrijfstellings equipment, wat direct inzetbaar is voor uw opdracht. Heeft u het merk of model niet gevonden? Neem dan alsnog contact met ons op! Wij denken graag met u mee om te zoeken naar een passende oplossing.

# *VoBe* Solutions



## **Fluke 175**

De Fluke 175 heeft aspecten als nauwkeurigheid, functionaliteit, gebruiksgemak, veiligheid en betrouwbaarheid in zich verenigd. Met de Fluke 175 kunt u spannings- en stroomwaardemetingen maken.

## **Fluke 87**

De Fluke 87 helpt bij storingen in motoraandrijvingen, bedrijfsautomatisering, stroomverdeelinrichtingen en elektromechanische apparatuur.



# VoBe Solutions



## **Chauvin Arnoux 1110**

De Chauvin Arnoux 1110 is een luxmeter. Het wordt gebruikt voor het maken van verlichtingsmetingen van 0,1 tot 200.000 lux met uitsluiting van elektromagnetische stralingen die niet zichtbaar zijn.

## **Fluke 789**

De Fluke 789 ProcessMeter is het ultieme instrument voor storingszoeken voor elektriciens en professionals op het gebied van instrumentatie. Dit instrument combineert de functionaliteit van een luskalibrator met het vermogen van een digitale multimeter.





# *VoBe* Solutions



## **Beamex MC6**

De Beamex MC6 is een geavanceerde, zeer nauwkeurige veldkalibrator en communicator. Het biedt kalibratiemogelijkheden voor druk, temperatuur en diverse elektrische signalen. De Beamex MC6 heeft de mogelijkheid voor een volledige veldbuscommunicator voor HART, FOUNDATION Fieldbus en Profibus PA-instrumenten.

# VoBe Solutions



## **Fluke 705**

De Fluke 705 luskalibrator is een kosteneffectieve, geïntegreerde oplossing voor kalibratie, reparatie en onderhoud van lussen.

## **Fluke 1507**

De Fluke 1507 isolatietester is compact, robuust, betrouwbaar en gebruiksvriendelijk. Dankzij verschillende testspanningen is dit ideaal voor vele toepassingen op het gebied van probleem oplossing, inbedrijfstelling en preventief onderhoud.



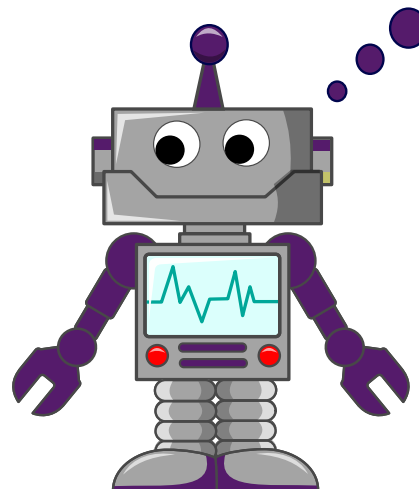
# *VoBe Solutions*



VoBe Solutions leidt deskundig op in de bediening en het maken van rapportages van de test- en meetinstrumenten. Deze trainingen kunnen op maat voor u worden verzorgd. Bijvoorbeeld een basistraining over het gebruik van test- en meetinstrumenten of een training met uitgebreide informatie.

Door de persoonlijke begeleiding zorgen we ervoor dat de gebruiker snel en vakbekwaam de test- en meetinstrumenten in gebruik kan nemen.

Wij verzorgen de trainingen  
voor u op maat!



# *VoBe Solutions*



## **Emerson 475**

De Emerson 475 Field Communicator ondersteunt veldbusapparaten van HART en FOUNDATION waarmee u apparaten kunt configureren, onderhouden of problemen kunt oplossen. Het is de meest gangbare HART communicator.

# VoBe Solutions



## Field Metrology Well model 9143

De Field Metrology Well model 9143 breiden hoge prestaties uit naar de industriële procesomgeving door draagbaarheid, snelheid en functionaliteit te maximaliseren met weinig compromis tot metrologieprestaties. Deze industriële temperatuurluskalibrators zijn perfect voor het uitvoeren van zenderluskalibraties. Meetbereik van 33 t/m 350 graden.

## Honeywell 404AA

De Honeywell 404AA ondersteunt veldbusapparaten van HART en FOUNDATION waarmee apparaten kunt configureren, onderhouden of problemen kunt oplossen. Deze procesmeter is gespecialiseerd voor de apparatuur van Honeywell.



# VoBe Solutions



## **Chresthic 100kw**

Deze Crestchic loadbank van 30-100kW zorgt ervoor dat een generator nooit onder een minimum laadniveau komt. Ze zijn zeer duurzaam en imiteren echte belastingen in realtime zodat het gemeten kan worden.

# VoBe Solutions



## **Fluke 199C**

De Fluke 199C is een hoogwaardige handoscilloscop. Speciaal ontwikkeld voor storingzoeken in industriële elektrische of elektronische systemen.

## **Fluke 709H**

De 709H loop-kalibrator biedt HART-communicatie en ondersteunt een speciaal geselecteerde set universele en gebruikelijke HART-producten. Dit instrument verkort de tijd van het meten, of genereren, van spanning of stroom en het voeden van een loop.





# ***VoBe Solutions***



Uw vraagstuk is voor ons een uitdaging. Wij begrijpen dat niet elk bedrijf hetzelfde is en zoeken daarom naar een technische en innovatieve oplossing die het beste bij uw bedrijf past. Daarbij gaan wij uit van het principe wat goed is moet je vasthouden.

Bij VoBe Solutions staan uw wensen centraal om uw vraagstuk projectmatig aan te pakken. Dit komt er in het kort op neer dat we graag verder met u meedenken dan alleen de verhuur van onze test- en meetequipment.

# VoBe Solutions



## Fluke 700G10

Nauwkeurige metingen met de Fluke-precisie-testmeters van de 700G-serie. Ontworpen voor al uw drukkalinbratie-behoefren. Fluke 700G10 heeft een bereik van 0.01 tot 140 bar. Daarnaast een nauwkeurigheid van positieve druk +/- 0,05% FS.

## Fluke 177

Met de Fluke 177 kunt u spannings- en stroomwaarde-metingen maken. Het heeft een basisnauwkeurigheid van 0,09% en een resolutie van 6000 counts.



# VoBe Solutions



## **Omicron CMC356**

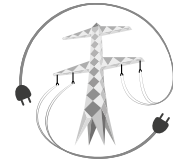
De Omicron CMC356 is de universele oplossing voor het testen van alle generaties en type beveiligingsrelais. Het apparaat is geschikt voor het testen van zwaar belaste elektromechanische relais.

## **IT-361M**

De IT-361M is een coatingmeter/laagdiktemeter met geheugen. Het is geschikt voor laboratoria en slechte veldcondities. De IT-361M heeft een externe sonde met sensoren voor (Fe) en (NFe) ondergrond.



# *VoBe Solutions*



## **Fluke 1587FC**

De Fluke 1587 FC-isolatiemultimeter combineert een digitale isolatietester met een volwaardige digitale true-RMS-multimeter in één compact en draagbaar apparaat voor optimale veelzijdigheid bij zowel storingzoeken als preventief onderhoud.

# *VoBe* Solutions



Bij het uitvoeren van projectmanagement vinden wij een aantal punten belangrijk. Denk hierbij aan de standaard punten zoals binnen scope en raming blijven, kwaliteitsbeheersing en een total cost of ownership analyse maken. Uiteraard hoort daar ook de verantwoordelijkheid bij die je als projectmanager draagt voor een project. Wij kiezen ervoor om verantwoordelijk te zijn voor een goede afwikkeling van het project en overdracht daarvan naar de opdrachtgever.

We kijken middels projectmanagement niet alleen naar de technische kant. Ook houding en gedrag nemen we hier in mee.

Om tot een zo goed mogelijk resultaat te komen, vinden we een intensieve samenwerking zeer belangrijk. Zo weten alle partijen wat er wordt verwacht en kunnen daar goede afspraken over worden gemaakt.

# VoBe Solutions



## Fluke 233

Met de Fluke 233 TrueRMS-digitale multimeter met afneembare displaymodule bent u ook in bijzondere meetomstandigheden zeer flexibel. Met de Fluke 233 kunt u op plaatsen meten waar de gebruiker niet mag komen, zoals cleanrooms of explosiegevaarlijke omgevingen of op moeilijk bereikbare plaatsen.

## Fluke 810

De unieke diagnosetechnologie van de Fluke 810 helpt u mechanische problemen snel te identificeren en prioriteit aan te geven, zodat u de expertise van een trillingsanalist in handen hebt.



# VoBe Solutions



## **Druck UNO-UPS-II**

De Druck UNO-UPS-II kan gebruikt worden voor het testen en kalibreren van stroomkringen en het meten en simuleren van mA signalen. De Druck UNO-UPS-II heeft een bereik van 0-21 mA.



## **Fluke 9040**

De Fluke 9040 is effectief voor het meten van faserotatie in alle gebieden waar driedfasige voedingen worden gebruikt voor het voeden van motoren, aandrijvingen en elektrische systemen. Het maakt een snelle bepaling van de fasevolgorde mogelijk en heeft een spanning (tot 700V).



# VoBe Solutions



Vriendelijk  
**Gedreven**  
Servicegericht  
Overtuigend  
Controle

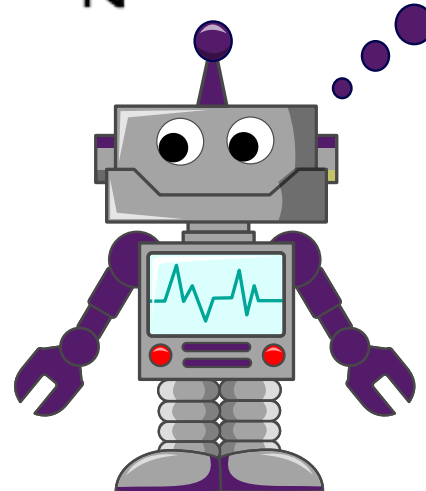
Afspraak = Afspraak  
Behulpzaam  
Lef  
Zakelijk

**Ambitieuw**  
Daadkrachtig  
**Sociaal**  
Teamspeler

Eigenwijs  
Standvastig  
Zelfverzekerd  
**Resultaatgericht**

Flexibel  
Lyaal

Onze eigenschappen



# VoBe Solutions



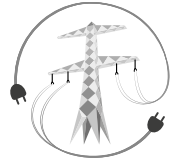
**Fluke F700 PTPK**

Handpomp - Reservoir/vloeistof pomp



**Fluke 700 PTP**

Handpomp - luchtpomp



## **Minerva MNR 300**

Minerva MNR 300 is een autonoom stikstof hoogdruktoevoer en aanpassingssysteem voor 700G digitale drukmeters. Tot 250 bar gecertificeerd.

# VoBe Solutions



## **Fluke 707EX**

De Fluke 707Ex is een intrinsiek veilige luskalibrator voor gebruik op plaatsen met explosiegevaar. Het heeft een bereik van 0 tot 24 mA.

## **Fluke 279FC**

De Fluke 279 FC True-RMS-multimeter met warmtebeeld-techniek helpt u bij het snel opsporen, repareren, controleren en rapporteren van vele elektrische problemen, zodat u er zeker van bent dat de problemen zijn verholpen.



# VoBe Solutions



## **Fluke 700G30**

Nauwkeurige metingen met de Fluke-precisie-testmeters van de 700G-serie. Ontworpen voor al uw drukkalkibratie-behoefte. Fluke 700G30 heeft een bereik van 0.01 tot 300 bar. Daarnaast een nauwkeurigheid van positieve druk +/- 0,05% FS.

## **Fluke 1577**

De isolatiemultimeter Fluke 1577 combineert een digitale isolatietester en biedt oplossingen voor preventief onderhoud.



# ***VoBe Solutions***



VoBe Solutions is klein begonnen, maar wel met de nodige kennis en ervaring. Nu we groeien willen we dit niet allemaal loslaten. We gaan uit van het principe wat goed is moet je vasthouden. We groeien, houden de kennis die we hebben vast en vergaren er nog meer kennis bij.

VoBe Solutions houdt van een uitdaging en denkt graag mee opzoek naar een passende oplossing. We zorgen ervoor dat het doel wordt bereikt waardoor de klant in de toekomst sterker staat.

Bouwen aan relaties staat daarbij voor ons centraal. Wij kunnen het niet alleen, daar hebben wij u voor nodig.

# VoBe Solutions



## **Chauvin Arnoux 6417**

De aardklem Chauvin Arnoux 6417 is ideaal voor snelle aardingsweerstandsmetingen. Door een spanningsalarm bij gevaarlijke spanningen biedt het een extra veiligheid tijdens de meting.

## **Fluke 87V**

De Fluke 87V ondersteund bij het verhelpen van storingen in motoraandrijvingen, bedrijfsautomatisering, stroomverdeelinrichtingen en elektromechanische apparatuur. De 87V is een digitale multimeter.





# ***VoBe Solutions***



**Walkie talkie Motorola**



**Solenoidpennen Ecom Magnet-ex 12**



**Stopwatch**

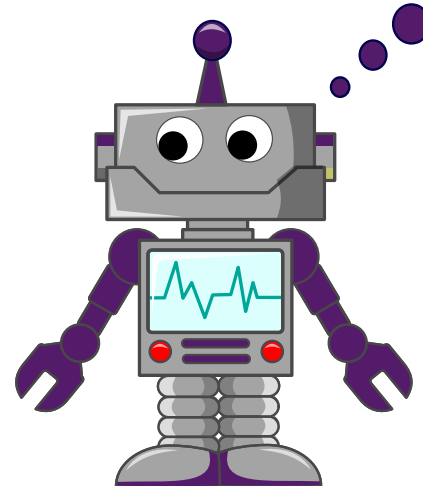
# VoBe Solutions



Heeft u interesse of vragen naar aanleiding van deze brochure?  
Neem dan contact met ons op via 00 31(0) 85 2107 066 of [info@vobe.eu](mailto:info@vobe.eu).

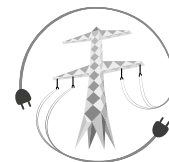
*"The best way of learning about anything is by doing"*  
*Richard Branson*

Het VoBe Solutions team  
staat voor u klaar

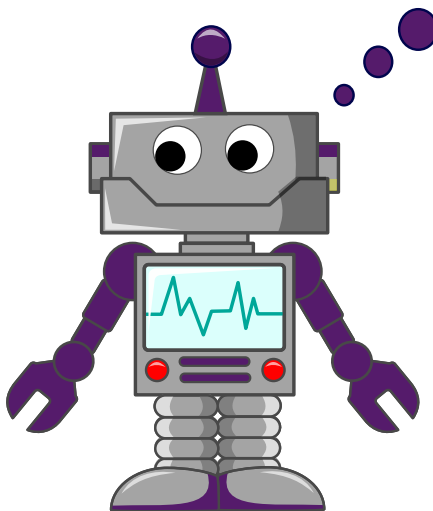




# ***VoBe Solutions***



Tot snel!



**www.vobe.eu**